

# 賃貸マンション

# 花芝園ハイツ 3DK

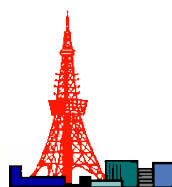
JR山手線・京浜東北線  
東京モノレール羽田線  
都営浅草線・大江戸線  
都営三田線

『浜松町』駅 徒歩8分  
『浜松町』駅 徒歩8分  
『大門』駅 徒歩8分  
『芝公園』駅 徒歩5分

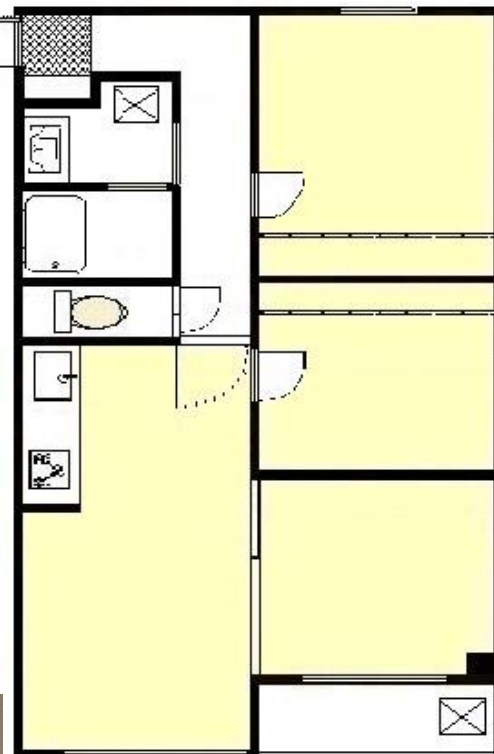
公園 各医者 至近  
人気の芝小学校の学区域！

6路線3駅利用で便利！  
防犯カメラ・24時間セキュリティー

Wi-Fi 無料の  
サービス



近くにコンビニ・マルエツプチ・  
まいばすけっとあり。買い物便利！



付属駐車場 空あり  
(要 別契約)



※図面と現況が異なる場合は現況を優先とします。

## <賃貸条件>

賃料 **200,000** 円  
共益費 込 円  
礼金 1ヶ月  
敷金 なし

## <物件概要>

所在地 : 東京都港区芝2丁目3-21  
構造 : 鉄筋コンクリート造 8階建 4階部分  
専有面積 : 61.14 m<sup>2</sup> 総戸数 : 33戸  
間取内訳 : 3DK  
築年月 : 昭和63年(1988年) 1月  
契約期間 : 2年 更新料 : 新賃料1ヶ月  
現況 : 空室 引渡 : 即日

## <設備>

オートロック・エレベータ・CATV・エアコン  
バストイレ別・独立洗面化粧台・ガス給湯・室内洗濯機置場・  
クローゼット・シューズクローゼット  
駐輪場・バイク置き場あり

## <備考>

火災保険: 要加入 (¥21,000~)  
保証会社: 要加入(賃料の80%)  
ペット飼育不可  
退去時の清掃費を契約時にお預かり(¥70,000 税別)  
法人契約可(保証会社加入ではなく敷金1ヶ月 応相談)

東京都知事免許(5)第77484 〒108-0073 東京都港区三田1丁目3番28号 スカラコート麻布十番1F

株式会社ミキエステートサービス

【TEL】03-3455-5656 【FAX】03-3453-5423

営業時間 : 10:00 ~ 18:00  
定休日 : 土・日・祝 電話はつながります

■手数料	手数料負担の割合	貸主	%	借主	100%
	手数料配分の割合	元付	%	客付	100%

◇ 取引態様 : 専任媒介 ◇