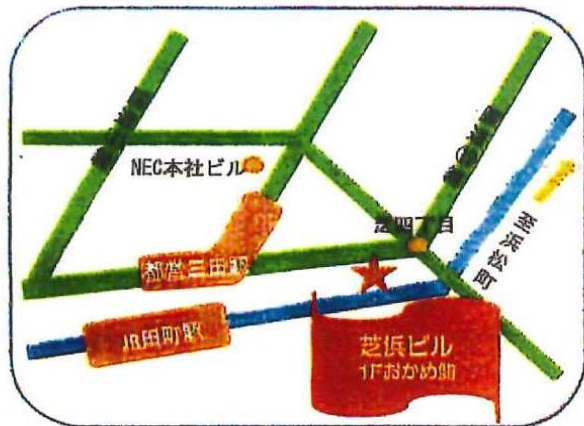


芝浜ビル

【ご案内】

所在地：東京都港区芝4-9-5
 最寄駅：JR「田町」駅 徒歩7分
 都営三田線「三田」駅 徒歩5分

【案内図】



【物件概要】

構造：鉄骨鉄筋コンクリート造
 規模：地上9階、地下1階
 延床面積：3,996.51㎡
 駐車場台数：32台（立体駐車場）
 主用途：事務所・店舗
 竣工年月：1986（S61）年4月
 施工会社：大成建設㈱

【設備概要】

- エレベーター：2基
- 空調設備：個別空調（GHP）
- OAフロア
- 防犯設備：カードシステム防犯
- AED設置済み
- 外壁及び共用部内装リニューアル済み

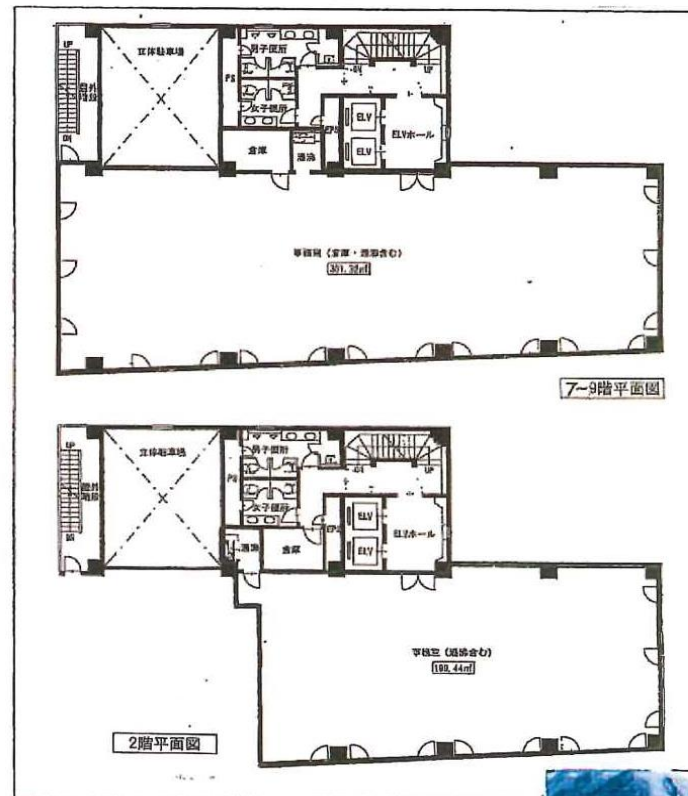
【開館時間】

- 正面玄関：月～金 8：00～20：00 ※土日、祝日および年末年始は休館
- 通用口：月～金 7：30～21：30

【募集概要】

■契約形態：普通借家契約（2年自動更新）* 賃料には別途消費税が加算されます

階数	用途	面積 ㎡	積坪	賃料（共益費込） 坪 @14,000	敷金	入居可能日
2F	事務所	199.94	60.48	¥ 846,720	12ヶ月	H28.9月
7F	事務所	301.32	91.15	¥ 1,276,100	12ヶ月	H28.9月
8F	事務所	301.32	91.15	¥ 1,276,100	12ヶ月	H28.9月
9F	事務所	301.32	91.15	¥ 1,276,100	12ヶ月	H28.9月



東京都知事免許(4)第77484 〒105-0014 東京都港区芝2丁目3番22号 内村芝ビル1F

株式会社ミキエステートサービス

【TEL】03-3455-5656 【FAX】03-3453-5423

営業時間：9:30 ~ 18:00
 定休日：土・日（電話は無休）

媒介 借主100%
 客付100%