

賃貸マンション

芝パークアベニュー 301号

都営三田線
JR山手線・京浜東北線
東京モノレール羽田線
都営浅草線・大江戸線

『芝公園』駅
『浜松町』『田町』駅
『浜松町』駅
『大門』駅

徒歩5分
徒歩10分
徒歩10分
徒歩10分

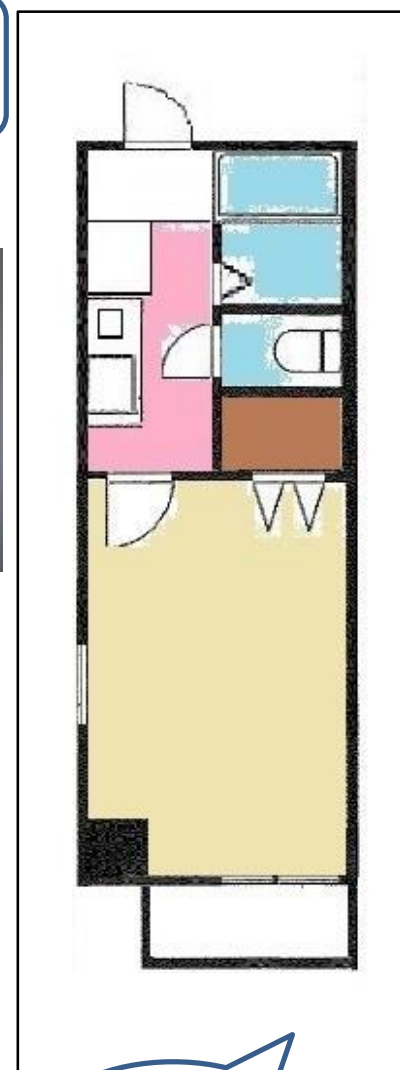
近くにはマルエツプチ・まいばすけっと・コンビニ
公園やクリニックのある暮らしやすい環境です！



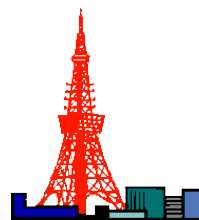
6路線4駅利用可！都心に便利なアクセス
バス・トイレ別！フローリング・クローゼットあり



角部屋
西向きの
バルコニー



バルコニーから、東京タワー
が望めます



<賃貸条件>

賃料	90,000	円
共益費	込	円
礼金	1ヶ月	
敷金	なし	

<物件概要>

所在地	東京都港区芝2丁目16-10	
構造	鉄骨造5階建	3階部分 301号室
専有面積	19.88㎡	総戸数：12戸
間取内訳	ワンルーム	
築年月	平成19年(2007年)7月	
契約期間	2年	更新料：新賃料1ヶ月
現況	空室	引渡：即日

<設備>

エレベータ・駐輪場・角部屋
バストイレ別・洗浄トイレ・室内洗濯機置場
クローゼット・フローリング・エアコン

<備考>

火災保険料：要加入（¥16,000～）
保証会社：要加入（賃料の80%プラン）
鍵交換代：¥25,000(税別) *上下同一キー 2ヶ処
退室時のハウスクリーニング費用 ¥40,000(税別)
を契約時にお預かり

※図面と現況が異なる場合は現況を優先とします

東京都知事免許(5)第77484 〒108-0073 東京都港区三田1丁目3番28号 スカラコート麻布十番1F

株式会社ミキエステートサービス

【TEL】03-3455-5656 【FAX】03-3453-5423

営業時間：10:00 ~ 18:00
定休日：土・日・祝 (電話は無休)

手数料	手数料負担の割合	貸主	%	借主	100%
	手数料配分の割合	元付	%	客付	100%

◇ 取引態様 : 媒介 ◇